

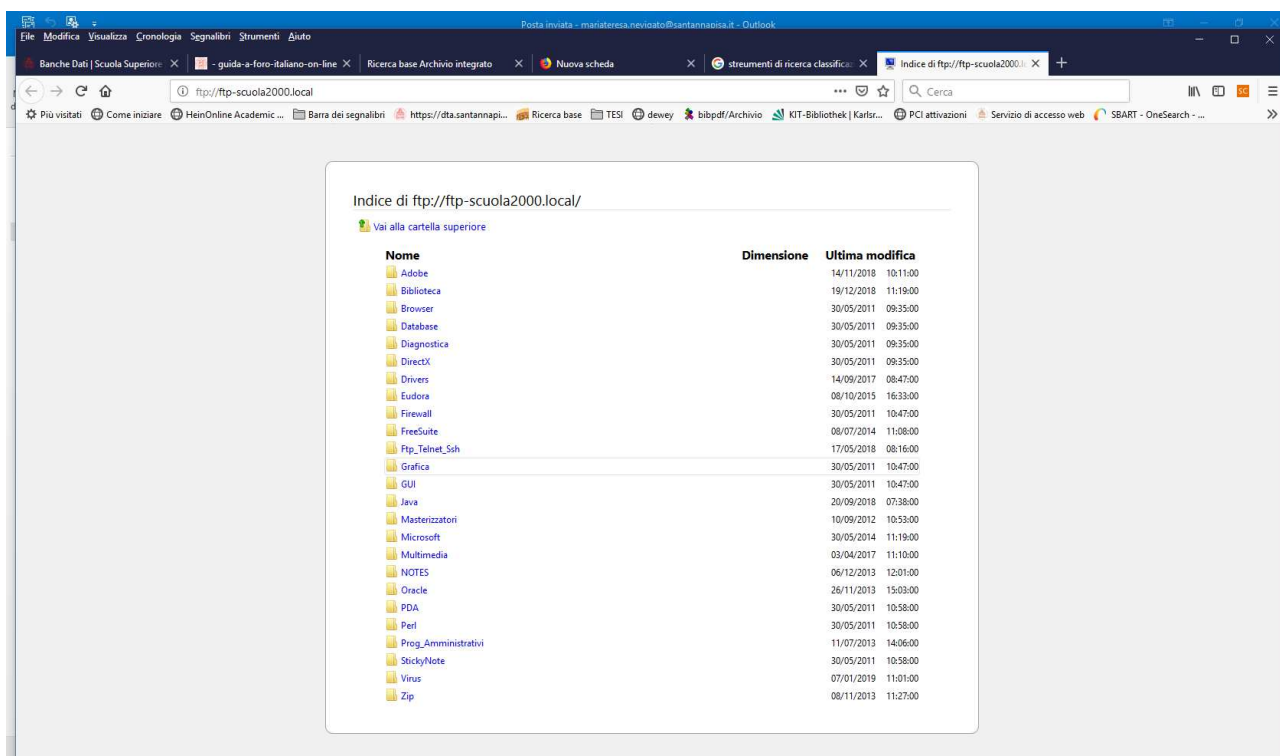
# Istruzioni per il download di CRSP 1925 US Stock Database utenti istituzionali

## *Download instructions for CRSP 1925 US Stock Database institutional users*

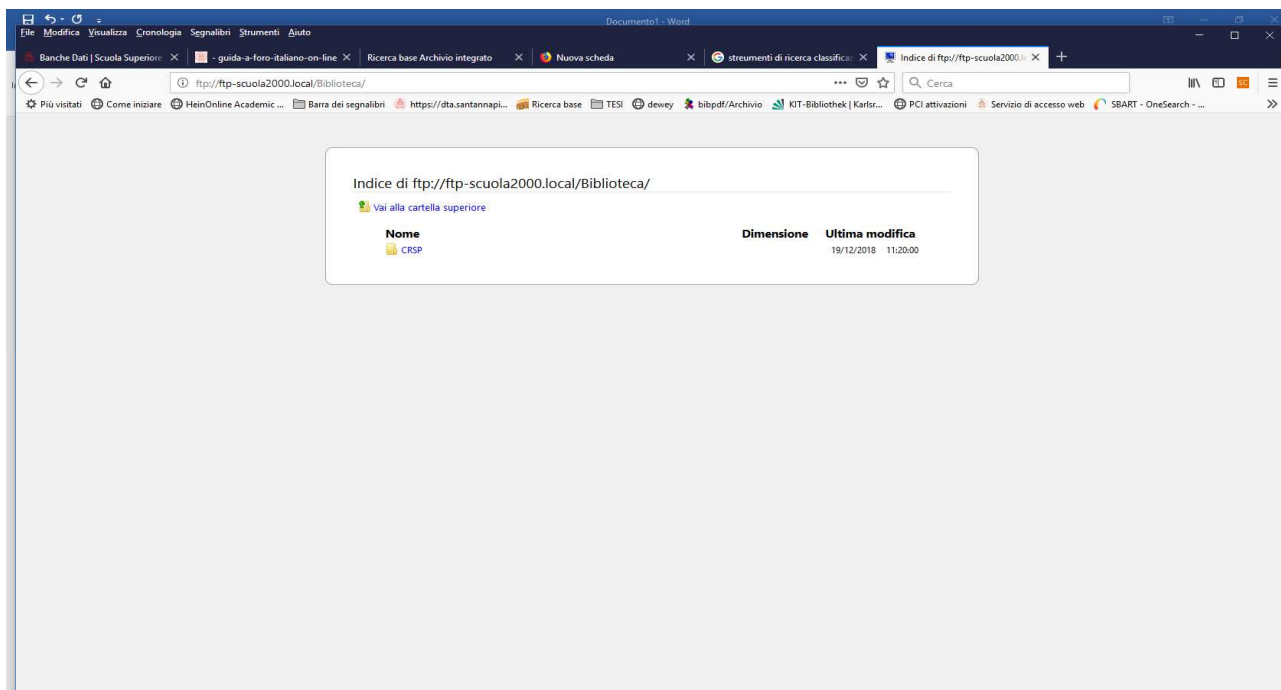
Le seguenti istruzioni di installazione del client e scarico dei dati valgono per tutti gli utenti istituzionali, in possesso di un account Sant'Anna, che si connettono al server Sant'Anna (si trovano fisicamente in una sede della Scuola). Se sei un utente istituzionale ma non ti trovi alla Scuola dovrai effettuare prima l'accesso a Pulse Secure.

*The following instructions are valid for all institutional users, who have a Sant'Anna account, who connect to the Sant'Anna server (physically at the School). If you are an institutional user but you are not at the School you will need to first access Pulse Secure.*

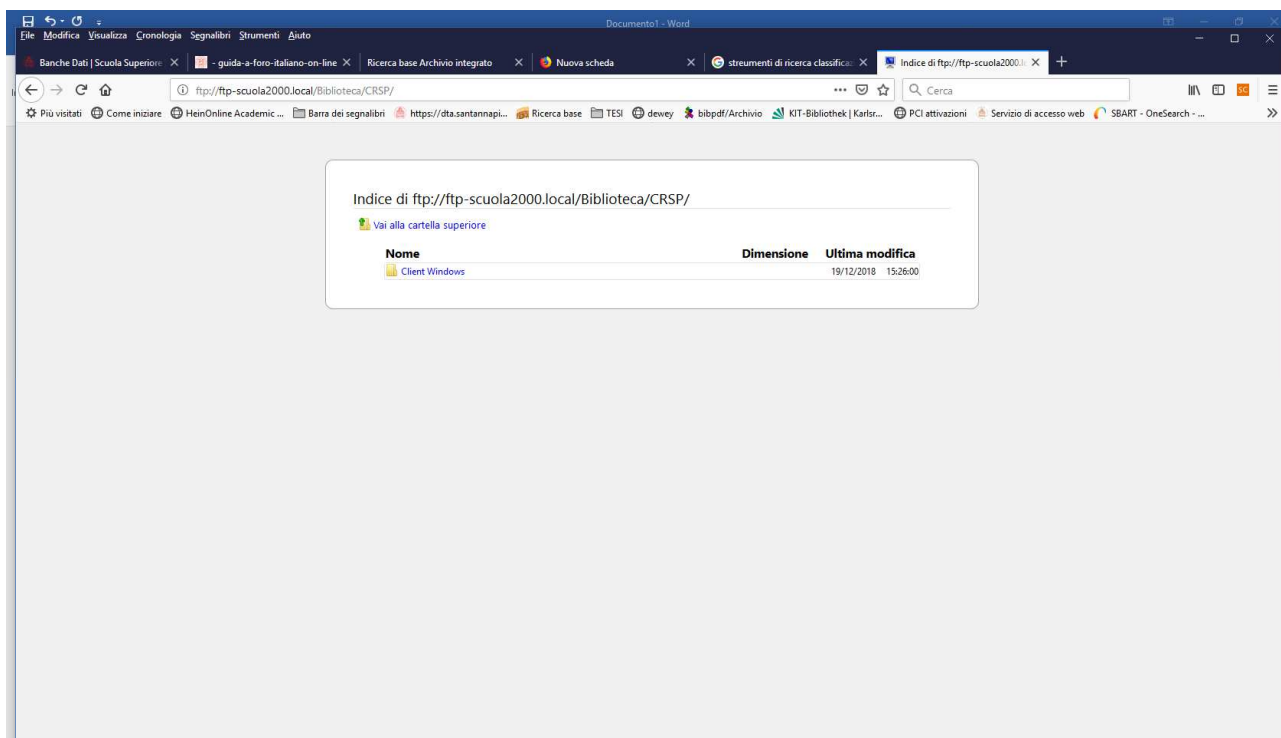
- 1) Collegarsi al sito FTP Scuola cliccando qui: <ftp://ftp-scuola2000.local>  
Connect to the follwing web site: <ftp://ftp-scuola2000.local>



- 2) Cliccare su “Biblioteca” e poi su “CRSP”  
*Click on “Biblioteca” and then on “CRSP”*



- 3) Cliccare su “Client Windows”  
*Click on “Client Windows”*

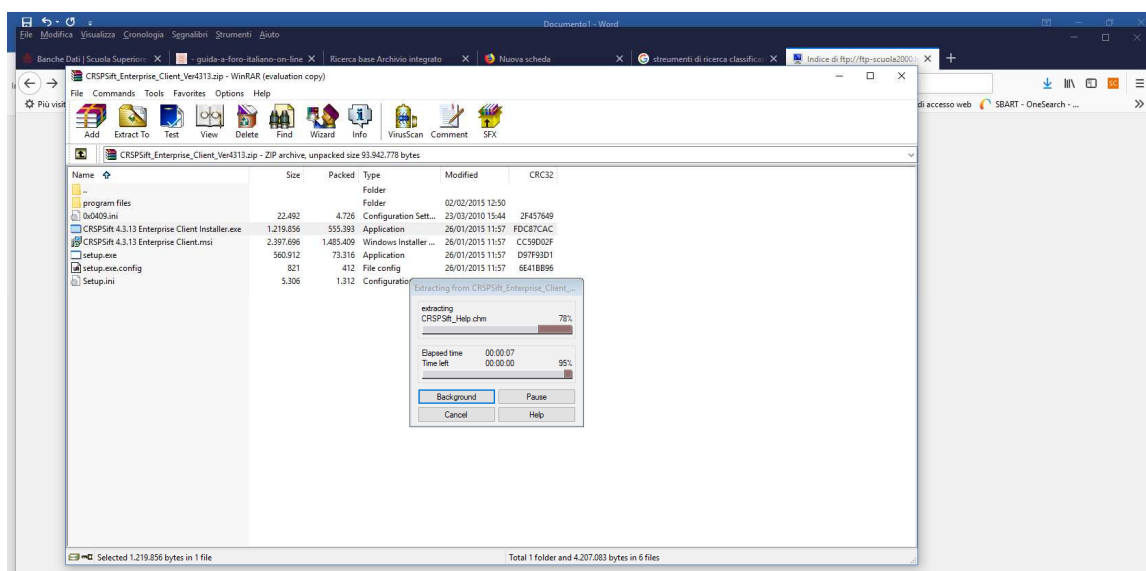
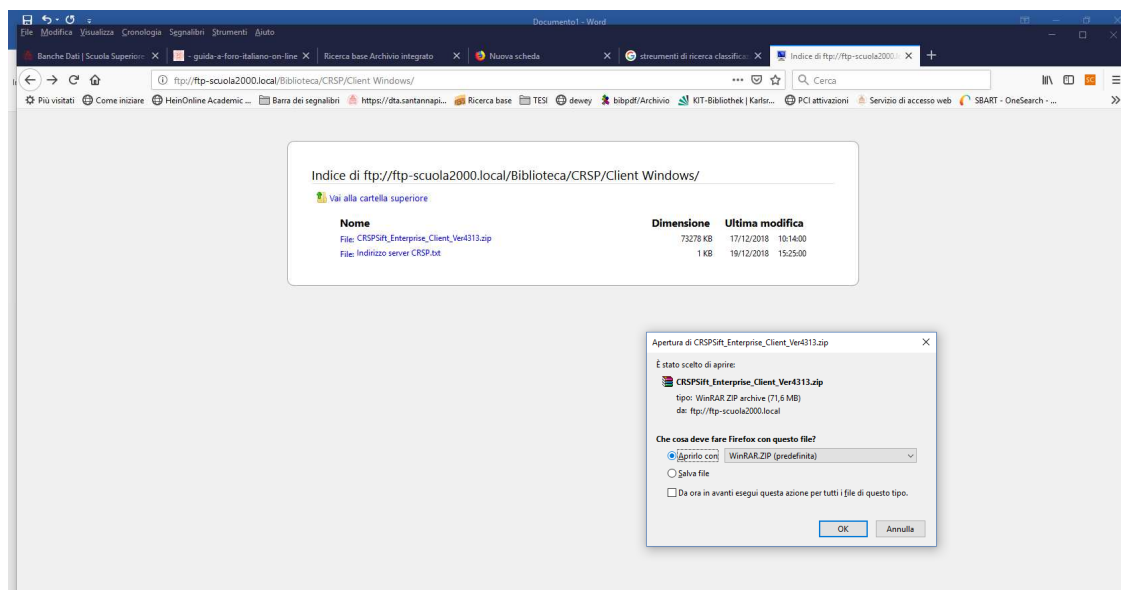


- 4) Scaricare il file .zip e aprire il file con estensione .exe. Per procedere con l'installazione seguire le istruzioni guidate.

*Download the .zip file and open the file with the extension .exe. Follow the instructions to proceed with the installation.*

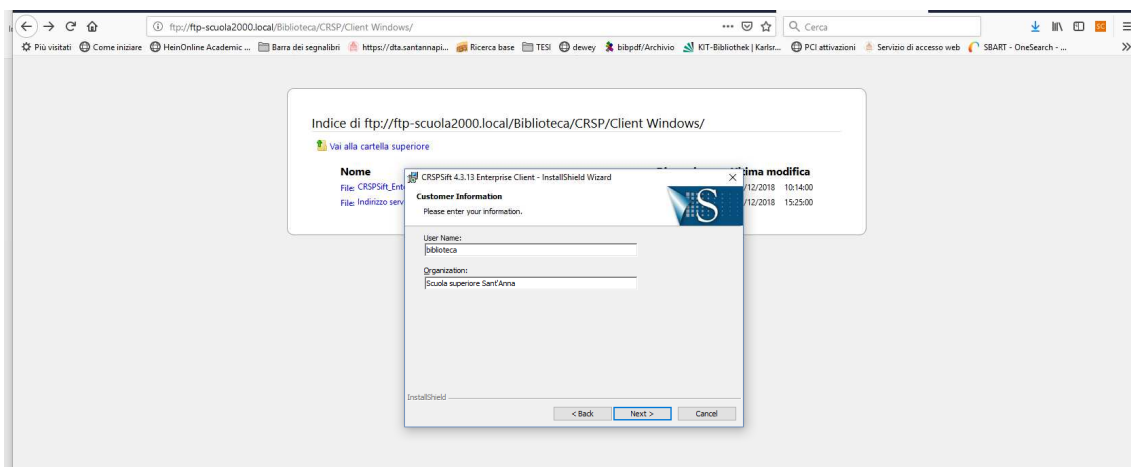
- 5) Scaricare il file in formato .txt che contiene l'indirizzo del server da inserire in uno step successivo.

*Download the file in .txt format that contains the address of the server to be inserted in a subsequent step*



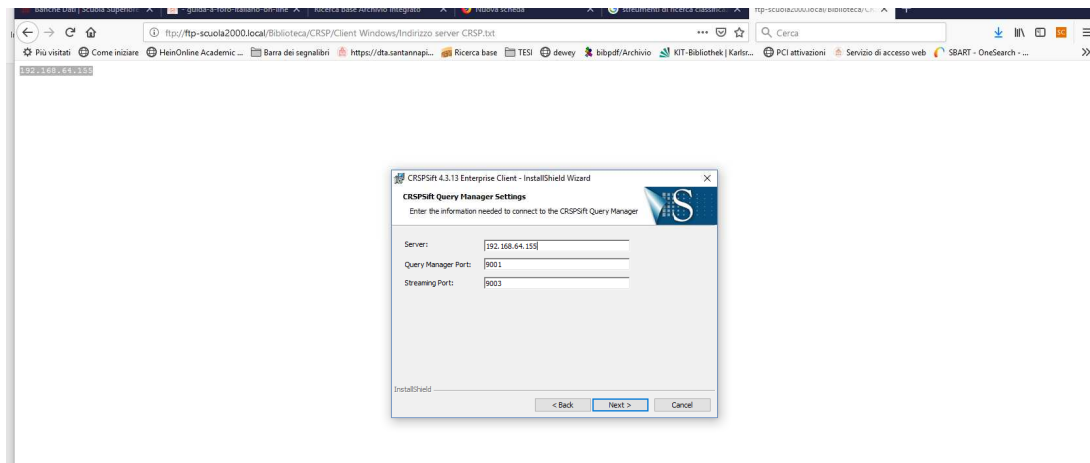
- 6) Durante il processo di installazione compare una maschera che richiede "User Name" e "Organizazion". Nel campo "User Name" inserire la propria struttura di appartenenza (es. biblioteca) e nel campo "Organizazion" inserire Scuola Superiore Sant'Anna.

*During the installation process a mask appears asking for "User Name" and "Organization". In the "User Name" field, enter your membership structure (eg. library) and in the "Organization" field, enter Scuola Superiore Sant'Anna.*



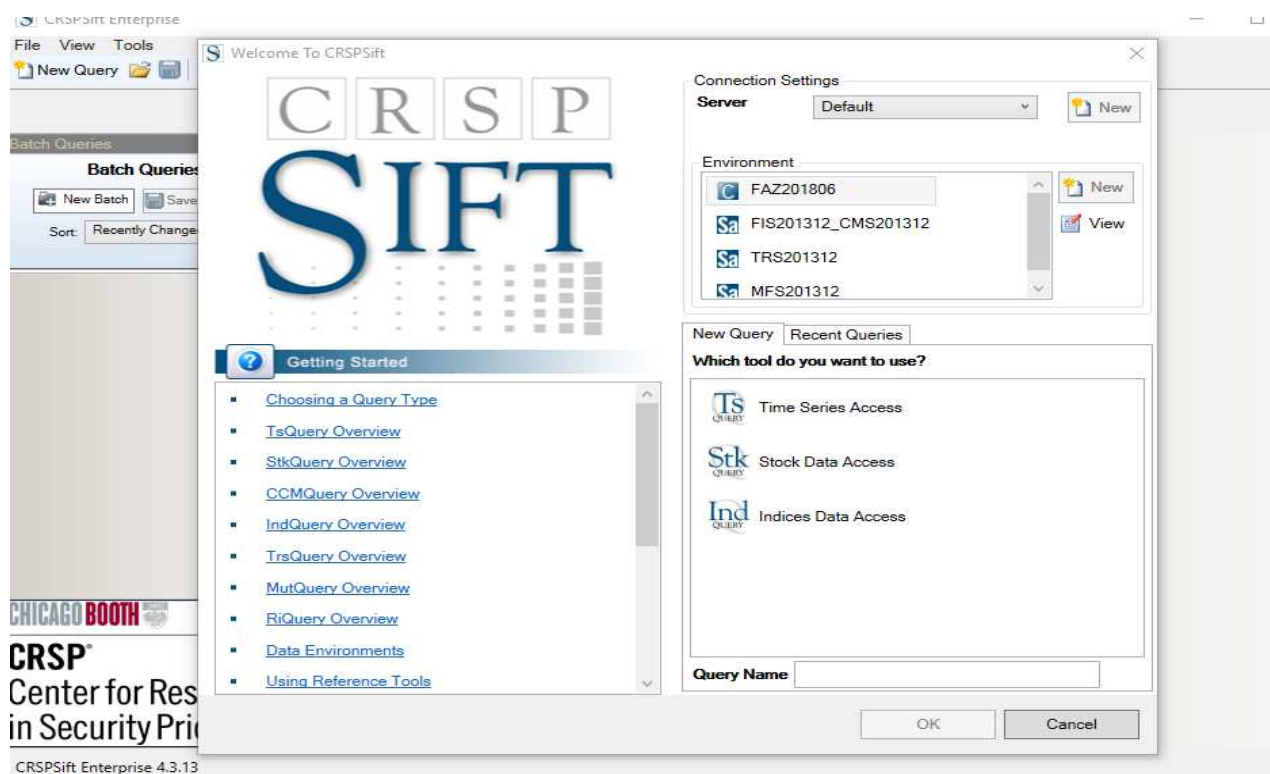
7) Lo step successivo richiede l'inserimento nel campo "Server" dell'indirizzo contenuto nel file .txt

*The next step requires the insertion in the "Server" field of the address contained in the .txt file*



8) Una volta completato il processo di installazione comparirà l'interfaccia client nella quale appaiano elencati sia il nostro database STOCK e altri di esempio. Ma solo il database STOCK è abilitato al download. L'utente troverà un'icona CRSP sul desktop del suo PC; da questo punto in poi potrà eseguire le proprie query.

Once the installation process is complete, the client interface will appear in which both our STOCK database and other examples are listed. But only the STOCK database is enabled for download. The user will find a CRSP icon on his PC desktop; from this point on you can run your own queries.



Per maggiori informazioni consulta la guida per l'installazione:

<http://crsp.com/products/documentation/installation> e le demo proposte nella sezione "HELP" del Client

Email per richiedere supporto direttamente al fornitore: [support@crsp.chicagobooth.edu](mailto:support@crsp.chicagobooth.edu)

For more information, see the installation guide: <http://crsp.com/products/documentation/installation> and the demos proposed in the "HELP" section of the Client

Email to request support directly from the supplier: [support@crsp.chicagobooth.edu](mailto:support@crsp.chicagobooth.edu)